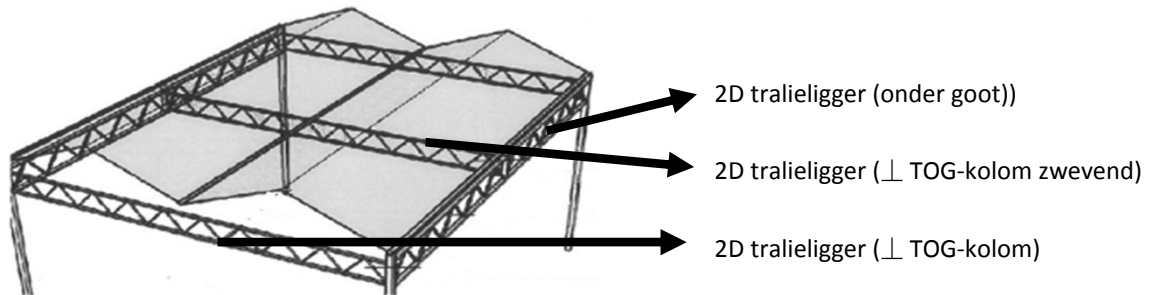


Constructieschetsen

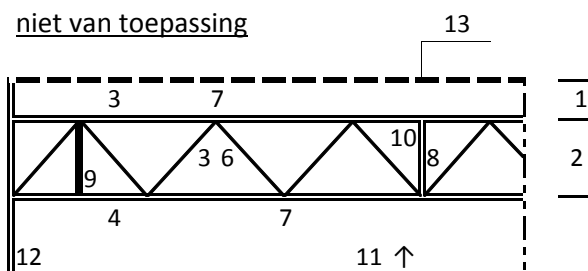
taal: Nederlands

2D tralieligger (onder goot)

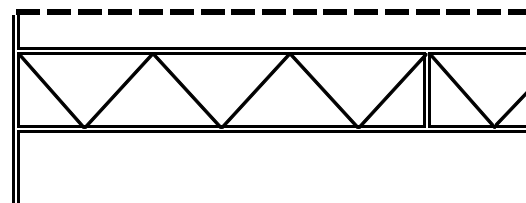
- fictief getekende diagonalen



1e diagonaal druk
niet van toepassing



1e diagonaal trek
niet van toepassing

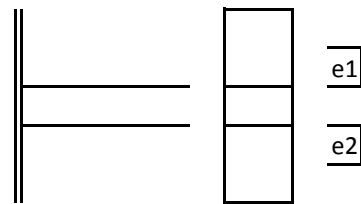


stabiliteit gootrichting	
aantal vaken / overspanning	stuk(s)
aantal gekoppelde spanten	stuk(s)
1 spanhoogte TOG	
2 spantverlaging TOG	
3 bovenrand	S235
4 onderrand	S235
aantal diagonalen per kap	stuk(s)
5 drukdiagonalen	S235
6 trekdiagonalen	S235
plaatsing 1e diagonaal	
7 diagonaal - aansluiting (las)	
verstijfde verbinding	
capaciteit	
drukdiagonalen (las)	
excentriciteit	
keeldoorsnede	
trekdiagonalen (las)	
excentriciteit	
keeldoorsnede	
8 tralievertiaal	S235
9 1e Veldverticaal	S235
10 eindplaten	S235
11 toog	
12 kolom	S235
13 goot	

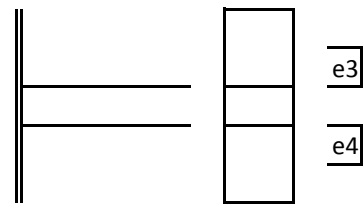
Eindplaten (onder goot)

bouten

bout bovenrand



bout onderrand



bout bovenrand		bout onderrand	
boven bovenrand (e1)		boven onderrand (e3)	
e1		e3	
onder bovenrand (e2)		onder onderrand (e4)	
e2		e4	

schotjes

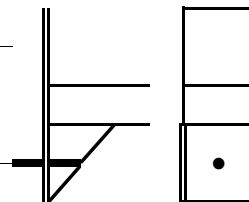
combinaties

0 bouten

0 schotjes

1 bouten

1 schotjes

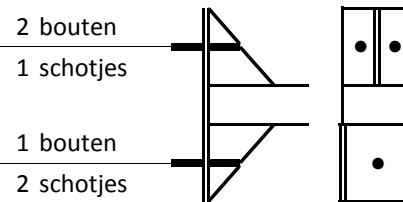


2 bouten

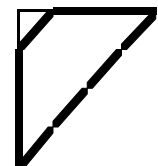
1 schotjes

1 bouten

2 schotjes



$\sqrt{2} \cdot$ verlaagd

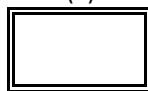


schotjes bovenrand		schotjes onderrand	
aantal	stuk(s)	aantal	stuk(s)
breedte		breedte	
dikte		dikte	
verlaagd		verlaagd	

lassen

bovenrand

(1)



(1)

onderrand

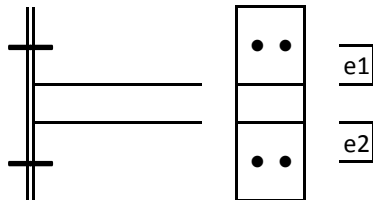


las bovenrand		las onderrand	
horizontaal (1)		horizontaal	
aantal	stuk(s)	aantal	stuk(s)
keeldoorsnede		keeldoorsnede	
verticaal		verticaal	
aantal	stuk(s)	aantal	stuk(s)
keeldoorsnede		keeldoorsnede	

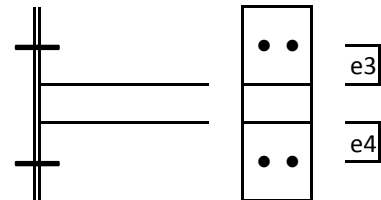
Gedeelde tralie (onder goot)

**positie
koppelplaat
bouten**

bout bovenrand



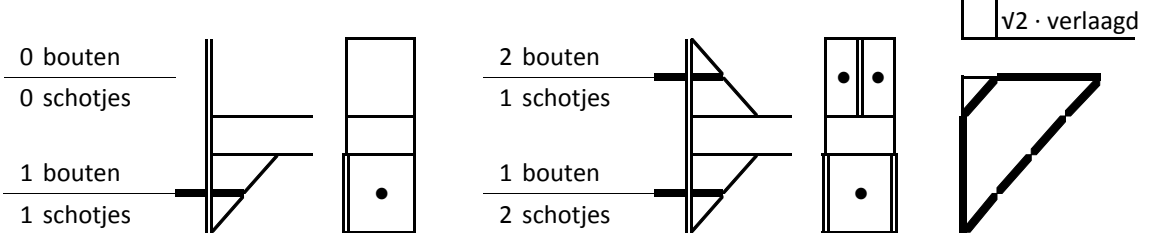
bout onderrand



bout bovenrand		bout onderrand	
boven bovenrand (e1)		boven onderrand (e3)	
e1		e3	
onder bovenrand (e2)		onder onderrand (e4)	
e2		e4	

schotjes

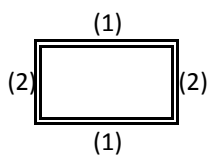
combinaties



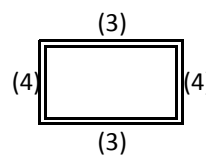
schotjes bovenrand		schotjes onderrand	
aantal	stuk(s)	aantal	stuk(s)
breedte		breedte	
dikte		dikte	
verlaagd		verlaagd	

lassen

bovenrand



onderrand



las bovenrand		las onderrand	
horizontaal (1)		horizontaal (3)	
aantal	stuk(s)	aantal	stuk(s)
keeldoorsnede		keeldoorsnede	
verticaal (2)		verticaal (4)	
aantal	stuk(s)	aantal	stuk(s)
keeldoorsnede		keeldoorsnede	