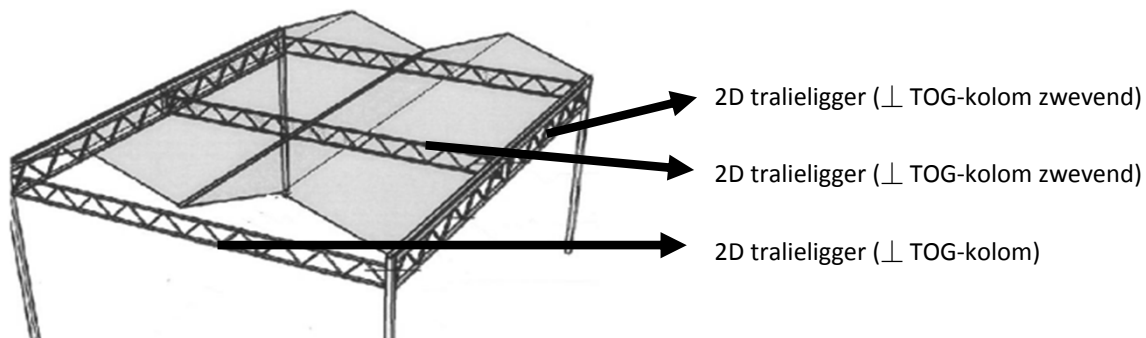
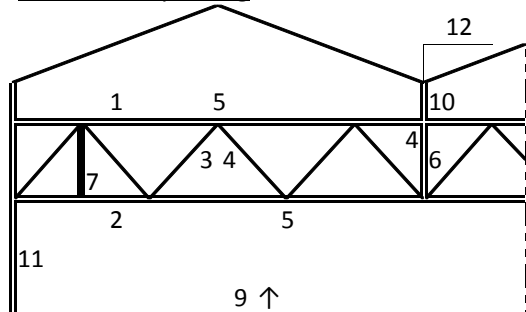


2D tralieligger (haaks op TOG-zwevend)

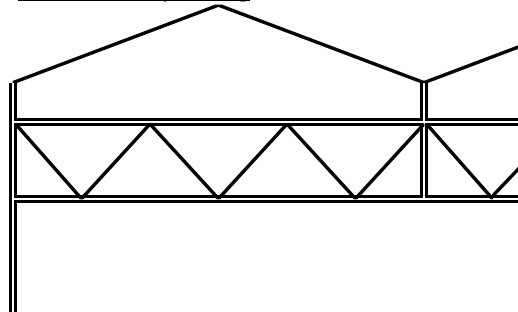
- fictief getekende diagonalen



1e diagonaal druk
niet van toepassing



1e diagonaal trek
niet van toepassing

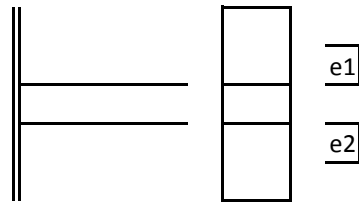


1	bovenrand	S235
2	onderrand	S235
	aantal diagonalen per kap	stuk(s)
3	drukdiagonalen	S235
4	trekdiagonalen	S235
	plaatsing 1e diagonaal	
5	diagonaal - aansluiting (las)	
	verstijfde verbinding	
	capaciteit	
	drukdiagonalen (las)	
	excentriciteit	
	keeldoorsnede	
	trekdiagonalen (las)	
	excentriciteit	
	keeldoorsnede	
6	gootverticaal	S235
7	1e veldverticaal	S235
8	eindplaten	S235
9	toog	
10	opzetkolom	S235
11	zijgevelspantkolom	S235
	kolom	S235
12	goot	

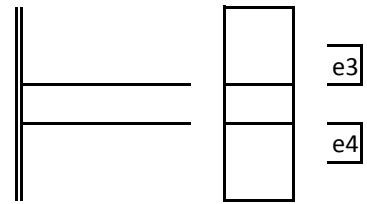
Eindplaten (onder goot)

bouten

bout bovenrand



bout onderrand



bout bovenrand		bout onderrand	
boven bovenrand (e1)		boven onderrand (e3)	
e1		e3	
onder bovenrand (e2)		onder onderrand (e4)	
e2		e4	

schotjes

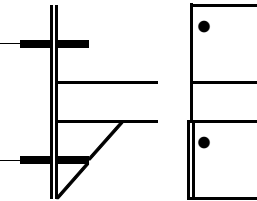
combinaties

0 bouten

0 schotjes

1 bouten

1 schotjes

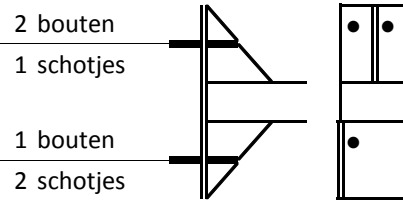


2 bouten

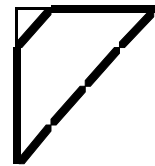
1 schotjes

1 bouten

2 schotjes



$\sqrt{2}$ · verlaagd



schotjes bovenrand		schotjes onderrand	
aantal	stuk(s)	aantal	stuk(s)
breedte		breedte	
dikte		dikte	
verlaagd		verlaagd	

lassen

bovenrand

(1)



(1)

onderrand

(3)



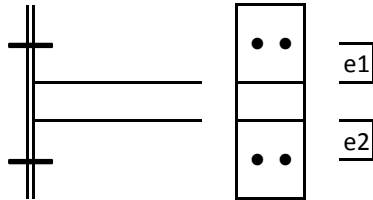
(3)

las bovenrand		las onderrand	
horizontaal (1)		horizontaal (3)	
aantal	stuk(s)	aantal	stuk(s)
keeldoorsnede		keeldoorsnede	
verticaal (2)		verticaal (4)	
aantal	stuk(s)	aantal	stuk(s)
keeldoorsnede		keeldoorsnede	

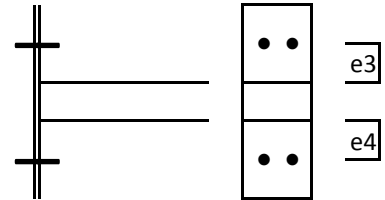
Gedeelde tralie (onder goot)

positie
koppelplaat
bouten

bout bovenrand



bout onderrand



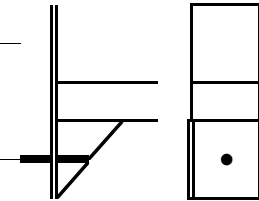
bout bovenrand		bout onderrand	
boven bovenrand (e1)		boven onderrand (e3)	
e1		e3	
onder bovenrand (e2)		onder onderrand (e4)	
e2		e4	

schotjes

combinaties

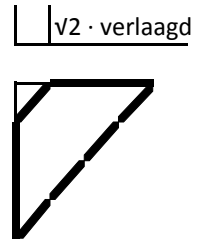
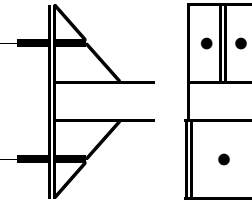
0 bouten
0 schotjes

1 bouten
1 schotjes



2 bouten
1 schotjes

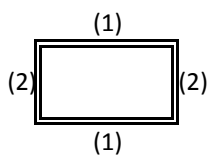
1 bouten
2 schotjes



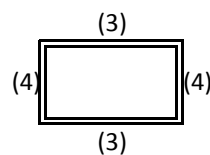
schotjes bovenrand		schotjes onderrand	
aantal	stuk(s)	aantal	stuk(s)
breedte		breedte	
dikte		dikte	
verlaagd		verlaagd	

lassen

bovenrand



onderrand



las bovenrand		las onderrand	
horizontaal (1)		horizontaal (3)	
aantal	stuk(s)	aantal	stuk(s)
keeldoorsnede		keeldoorsnede	
verticaal (2)		verticaal (4)	
aantal	stuk(s)	aantal	stuk(s)
keeldoorsnede		keeldoorsnede	